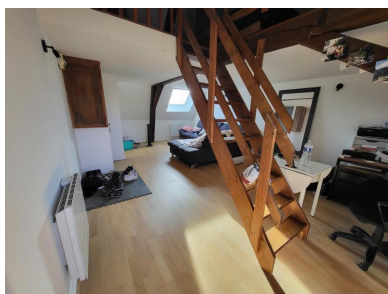


**475 € / mois charges comprises**



**Réf. 18298 -**

À LOUER – AGRÉABLE APPARTEMENT T2 EN DUPLEX

DISPONIBLE À PARTIR DU 22 DÉCEMBRE 2025

Description du logement :

Un hall d'entrée,

Une pièce de vie lumineuse avec parquet au sol,

Une cuisine équipée,

Une salle de bains avec WC,

À l'étage : une chambre spacieuse et agréable.

Le logement dispose du double vitrage et d'un chauffage électrique individuel.

Surface : 38.00m²

Loyer : 435.00€

Charges : 40.00€

Disponibilité : 22 décembre 2025

Appartement soumis à l'assurance Garantie Loyers Impayés (GLI)

## A SAVOIR

<b>Surface habitable :</b>	38 m²
Loyer mensuel :	435 €
Complément mensuel de loyer :	0 €
Provision pour charges mensuelles :	40 €
<b>Loyer mensuel charges comprises :</b>	<b>475 €</b>
Etat des lieux :	100 €
Constitution dossier, visites, rédaction bail :	304 €
<b>Honoraires à la charge du locataire :</b>	<b>404 €</b>
<b>Dépôt de garantie :</b>	<b>435 €</b>

## POUR VOUS CONSEILLER

Adrien ADAM  
03 27 46 19 11  
a.adam@agencesoyez.fr  
www.agencesoyez.fr



Montant estimé des dépenses annuelles d'énergie pour un usage standard : entre 600 et 860 € TTC/an en 2023  
Les informations sur les risques auxquels ce bien est exposé sont disponibles sur [www.georisques.gouv.fr](http://www.georisques.gouv.fr)