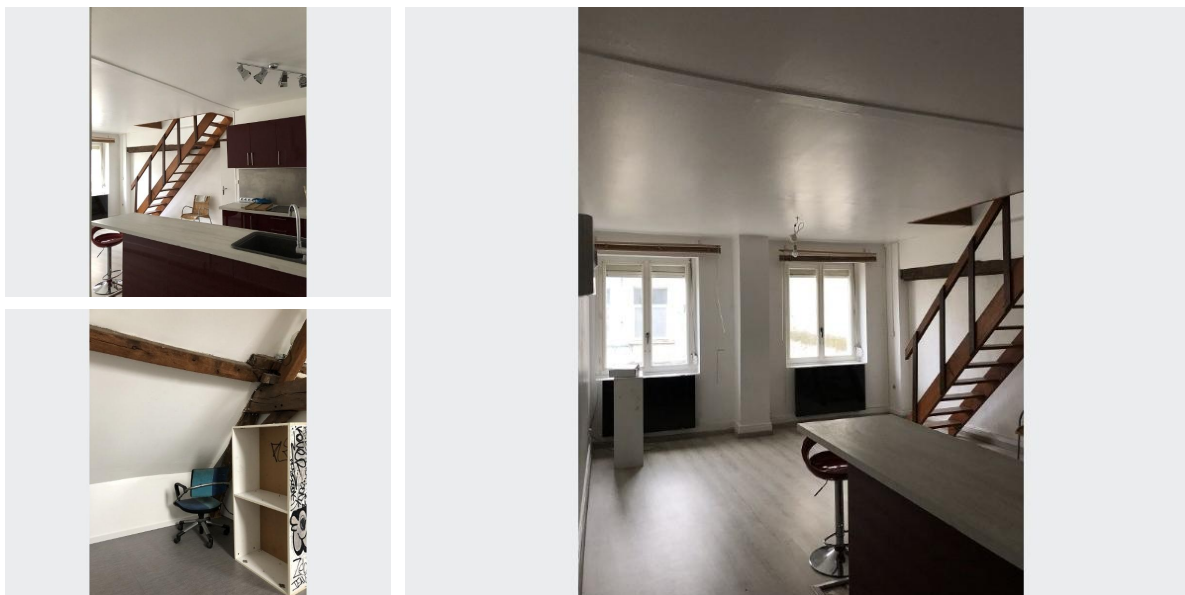


**575 € / mois charges comprises**



## Réf. 18401 -

Hypercentre – Rue Capron - Duplex T2 au 1er étage –  
Petite copropriété

Appartement T2 en duplex situé au 1er et dernier étage  
d'une petite copropriété de 6 logements, au cœur de la rue  
Capron.

Le bien comprend un séjour lumineux, une cuisine  
entièrement équipée ainsi qu'un WC au premier niveau.  
À l'étage se trouvent une chambre et une salle de douche.

L'appartement est équipé de double vitrage et du chauffage  
électrique.

Charges comprenant l'entretien des parties communes et  
l'eau froide.

Loyer : 530 €

Charges : 45 €

Disponible à partir du 2 mars 2026

## A SAVOIR

<b>Surface habitable :</b>	43 m²
Loyer mensuel :	530 €
Complément mensuel de loyer :	0 €
Provision pour charges mensuelles :	45 €
<b>Loyer mensuel charges comprises :</b>	<b>575 €</b>
Etat des lieux :	100 €
Constitution dossier, visites, rédaction bail :	344 €
<b>Honoraires à la charge du locataire :</b>	<b>444 €</b>
<b>Dépôt de garantie :</b>	<b>530 €</b>

## POUR VOUS CONSEILLER

Adrien ADAM  
03 27 46 19 11  
a.adam@agencesoyez.fr  
www.agencesoyez.fr



Montant estimé des dépenses annuelles d'énergie pour  
un usage standard : entre 740 et 1 030 € TTC/an en 2023  
Les informations sur les risques auxquels ce bien est  
exposé sont disponibles sur [www.georisques.gouv.fr](http://www.georisques.gouv.fr)