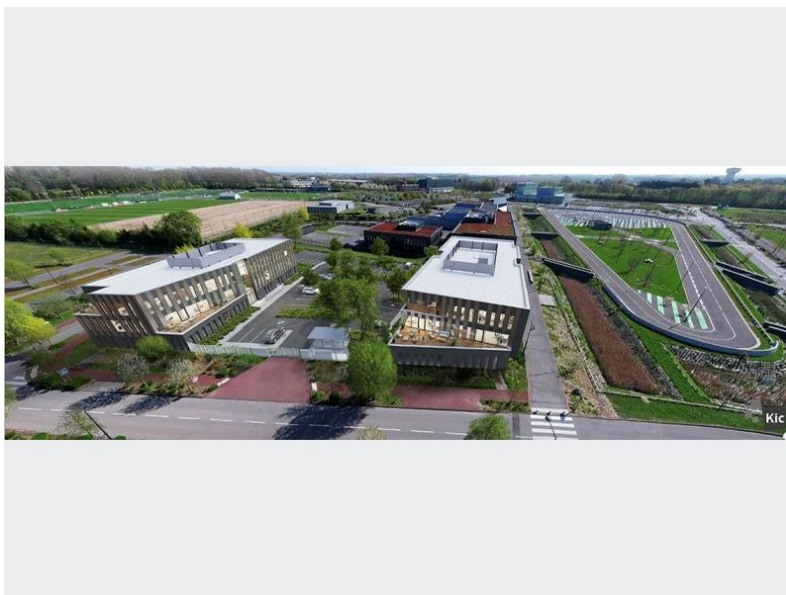
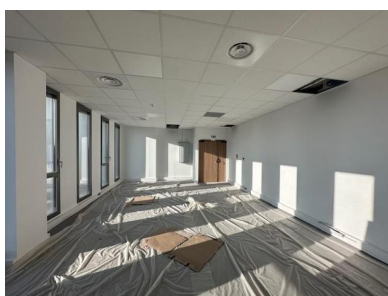


4 374 € / mois charges comprises



Réf. 17002 -

Superbes Bureaux Zones Transalley - Université
Neufs - base paysagère (moquette + Plafonds + clim)
Reste 1 cellule de bureaux disponibles au R+2.
Surfaces :

- B09 : 307,9m2 de SU et 54,5 m2 de QPC+ 4 places de PK

Loyer : 145€HT/m2/an sur la SU+QPC (charges et TF en sus)

Parking : 400€HT/place de stationnement/an

DG : 3 mois de loyer HT

REFERENCE AGENCE: 17002

Frais agence 15% HT du loyer annuel hors franchise.

A SAVOIR

Surface habitable :	362 m²
Loyer mensuel :	4 374 €
Complément mensuel de loyer :	0 €
Provision pour charges mensuelles :	0 €
Loyer mensuel charges comprises :	4 374 €
Etat des lieux :	0 €
Constitution dossier, visites, rédaction bail :	0 €
Honoraires à la charge du locataire :	7 875 €
Dépôt de garantie :	13 122 €

POUR VOUS CONSEILLER

POLE ENTREPRISES
03 27 46 19 11
h.charrier@agencesoyez.fr
www.agencesoyez.fr



Montant estimé des dépenses annuelles d'énergie pour un usage standard : entre 0 et 0 € TTC/an en 0
Les informations sur les risques auxquels ce bien est exposé sont disponibles sur www.georisques.gouv.fr