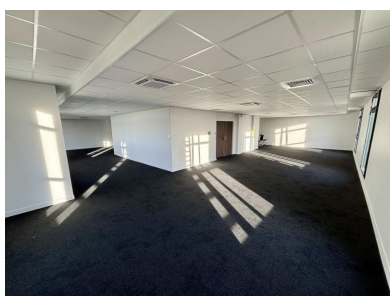


1 922 € / mois charges comprises



Réf. 17636L1 -

au R+3: Surface de bureaux de 151m² avec petite terrasse
Place de parking : 600,00 € HT/an
Place de parking équipée borne électrique : 960,00 € HT/an

loyer: 1922€ HT HC
+frais d'agence: 15% HT du loyer annuel charge preneur
référence agence: 17636L1

A SAVOIR

| | |
|---|--------------------|
| Surface habitable : | 151 m ² |
| Loyer mensuel : | 1 922 € |
| Complément mensuel de loyer : | 0 € |
| Provision pour charges mensuelles : | 0 € |
| Loyer mensuel charges comprises : | 1 922 € |
| Etat des lieux : | 0 € |
| Constitution dossier, visites, rédaction bail : | 0 € |
| Honoraires à la charge du locataire : | 0 € |
| Dépôt de garantie : | 0 € |

POUR VOUS CONSEILLER

POLE ENTREPRISES
03 27 46 19 11
h.charrier@agencesoyez.fr
www.agencesoyez.fr



Montant estimé des dépenses annuelles d'énergie pour un usage standard : entre 0 et 0 € TTC/an en 0
Les informations sur les risques auxquels ce bien est exposé sont disponibles sur www.georisques.gouv.fr