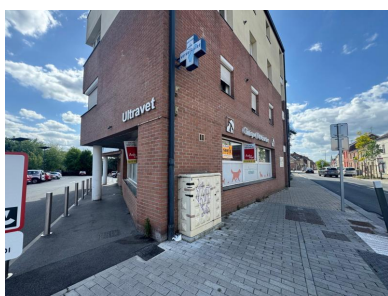


1 990 € / mois charges comprises



Réf. 18062 -

local commercial de 168 m² en rdc
en angle de rue
loyer: 1990€ HC
+frais d'agence: 15% HT du loyer annuel
taxe fonciere: 3300€
référence agence: 18062

A SAVOIR

Surface habitable :	168 m ²
Loyer mensuel :	1 990 €
Complément mensuel de loyer :	0 €
Provision pour charges mensuelles :	0 €
Loyer mensuel charges comprises :	1 990 €
Etat des lieux :	0 €
Constitution dossier, visites, rédaction bail :	0 €
Honoraires à la charge du locataire :	5 443 €
Dépôt de garantie :	6 750 €

POUR VOUS CONSEILLER

POLE ENTREPRISES
03 27 46 19 11
h.charrier@agencesoyez.fr
www.agencesoyez.fr



Montant estimé des dépenses annuelles d'énergie pour un usage standard : entre 0 et 0 € TTC/an en 0
Les informations sur les risques auxquels ce bien est exposé sont disponibles sur www.georisques.gouv.fr