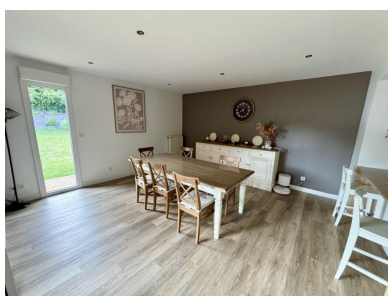


443 000 €

Honoraires inclus charge acquéreur : 3.02 % TTC

Prix hors honoraires : 430 000 €



Réf. 18234 -

A SAVOIR

Mandat :	Simple
Surface habitable :	143 m²
Copropriété :	Non

Beau Pavillon individuel de 2006 de 143 m2 habitables sur 800 m2 de terrain en résidence prisée comprenant : RDC : Hall d'entrée, WC avec lave-mains, Salon/séjour en L et salle à manger donnant sur terrasse et jardin, cuisine équipée moderne. À l'étage : 5 chambres dont 2 communicantes avec salle d'eau, salle de bains, WC. Terrasse/ pergola, beau jardin exposé sud, carport, abri de jardin, grand garage 2v avec porte sectionnelle. Chauffage gaz avec chaudière à condensation – TAE -Taxe foncière : 1 500 €.

SECTEUR PRISE - DU VOLUME - BELLES PRESTATIONS

- A VOIR - Prix : 430 000 € net vendeur + 13 000 € honoraires à la charge de l'acquéreur). Réf. 18234.

POUR VOUS CONSEILLER

Betty DELZENNE
03 27 46 19 11
b.delzenne@agencesoyez.fr
www.agencesoyez.fr



Montant estimé des dépenses annuelles d'énergie pour un usage standard : entre 1 840 et 2 540 € TTC/an en 2021
Les informations sur les risques auxquels ce bien est exposé sont disponibles sur www.georisques.gouv.fr