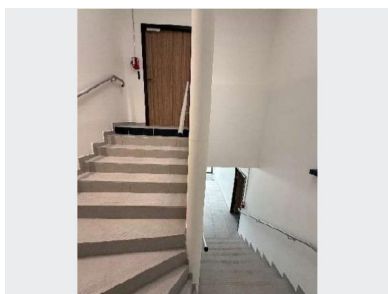
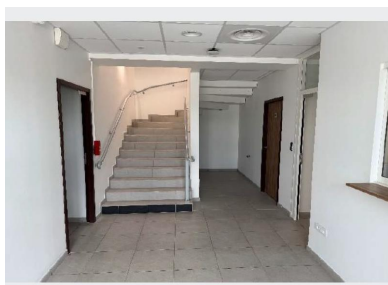


**3 000 € / mois charges comprises**



**Réf. 18299 -**

Plateau privatif situé au premier niveau composé de :

- 3 bureaux de 21 m<sup>2</sup>
- 1 open space de 40 m<sup>2</sup>
- 1 salle de réunion de 14 m<sup>2</sup>
- 1 salle de refectoire de 14 m<sup>2</sup>
- toilettes hommes et femmes séparés
- 6 places de parking VL

Loyer annuel : 36.000€ HT soit 3.000€ HT / mois

Charges/mois : compris dans le loyer

Dépôt de garantie : 1 trimestre de loyer hors taxe

Taxe foncière annuelle : compris dans le loyer

+ Frais d'agence : 15% du loyer annuel HT HC

REF AGENCE : 18299

#### A SAVOIR

<b>Surface habitable :</b>	131 m <sup>2</sup>
Loyer mensuel :	3 000 €
Complément mensuel de loyer :	0 €
Provision pour charges mensuelles :	0 €
<b>Loyer mensuel charges comprises :</b>	<b>3 000 €</b>
Etat des lieux :	0 €
Constitution dossier, visites, rédaction bail :	0 €
<b>Honoraires à la charge du locataire :</b>	<b>6 480 €</b>
<b>Dépôt de garantie :</b>	<b>9 000 €</b>

#### POUR VOUS CONSEILLER

POLE ENTREPRISES  
03 27 46 19 11  
h.charrier@agencesoyez.fr  
www.agencesoyez.fr



Montant estimé des dépenses annuelles d'énergie pour un usage standard : entre 0 et 0 € TTC/an en 0  
Les informations sur les risques auxquels ce bien est exposé sont disponibles sur [www.georisques.gouv.fr](http://www.georisques.gouv.fr)