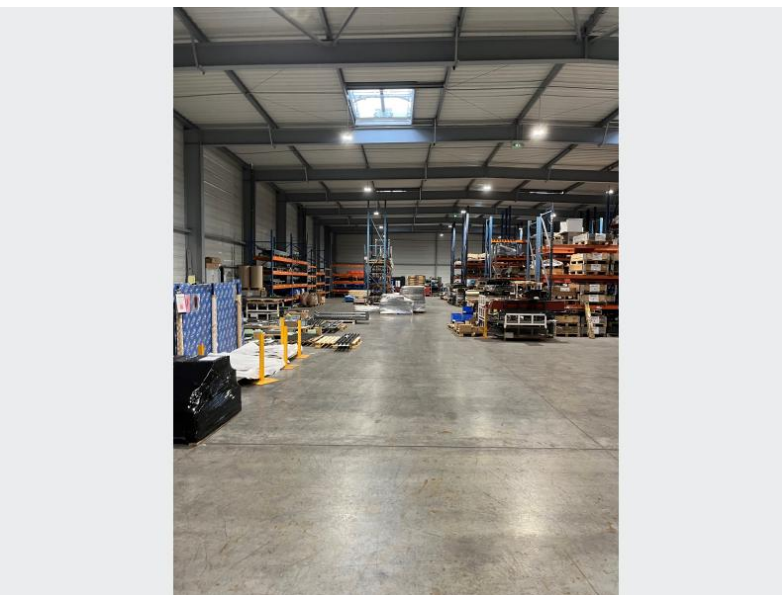
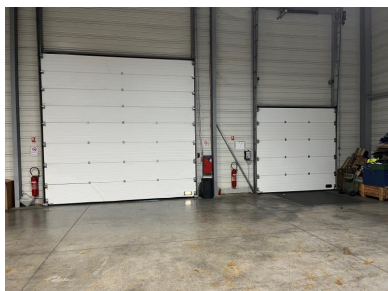


14 184 € / mois charges comprises



Réf. 18311 -

Magnifique Entrepôt de 2 800 m², construction récente
Quai de chargement
Au coeur de la zone industrielle de Sars et Rosière en
bordure de l'autoroute A23
Loyer: 14 184 € HT HC
+frais d'agence: 15% HT du loyer annuel
Référence agence: 18311

A SAVOIR

Surface habitable :	2 800 m ²
Loyer mensuel :	14 184 €
Complément mensuel de loyer :	0 €
Provision pour charges mensuelles :	0 €
Loyer mensuel charges comprises :	14 184 €
Etat des lieux :	0 €
Constitution dossier, visites, rédaction bail :	0 €
Honoraires à la charge du locataire :	25 531 €
Dépôt de garantie :	42 552 €

POUR VOUS CONSEILLER

POLE ENTREPRISES
03 27 46 19 11
h.charrier@agencesoyez.fr
www.agencesoyez.fr



Montant estimé des dépenses annuelles d'énergie pour
un usage standard : entre 0 et 0 € TTC/an en 0
Les informations sur les risques auxquels ce bien est
exposé sont disponibles sur www.georisques.gouv.fr