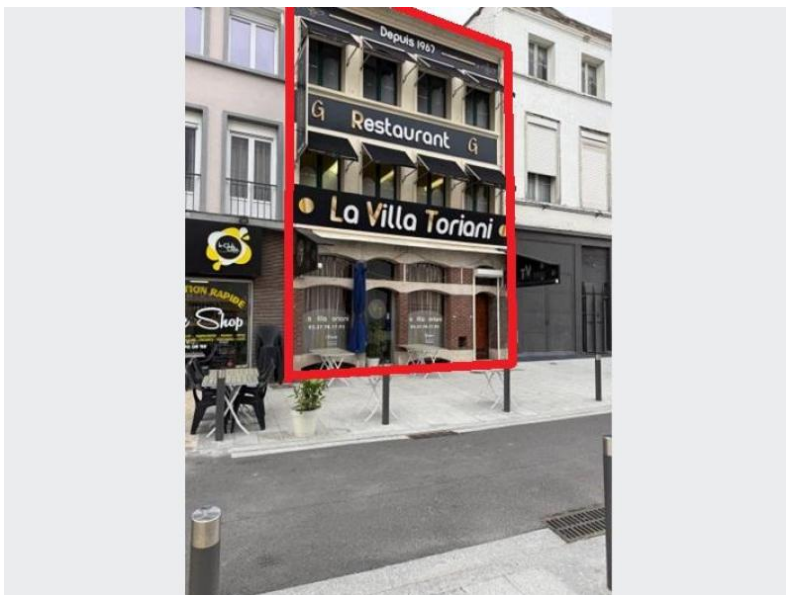
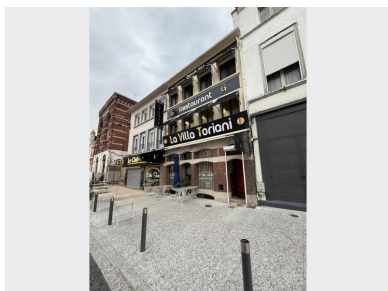


**339 200 €**

Honoraires inclus charge acquéreur : 6 % TTC

Prix hors honoraires : 320 000 €



**Réf. 18353 -**

#### A SAVOIR

<b>Mandat :</b>	Exclusif
<b>Surface habitable :</b>	340 m²
<b>Copropriété :</b>	Non

Superbe immeuble à usage commercial de 340 m² :

- 135 m² RDC
- 135 m² R+1
- 70 m² R+2
- + Sous sol

Prix de Vente : 320 000 € HT HC

+ Frais d'agence : 5% du Prix de Vente HT HC, soit 19 200 €

TTC charge acquéreur

#### POUR VOUS CONSEILLER

POLE ENTREPRISES

03 27 46 19 11

[h.charrier@agencesoyez.fr](mailto:h.charrier@agencesoyez.fr)

[www.agencesoyez.fr](http://www.agencesoyez.fr)



Montant estimé des dépenses annuelles d'énergie pour un usage standard : entre 0 et 0 € TTC/an en 0  
Les informations sur les risques auxquels ce bien est exposé sont disponibles sur [www.georisques.gouv.fr](http://www.georisques.gouv.fr)