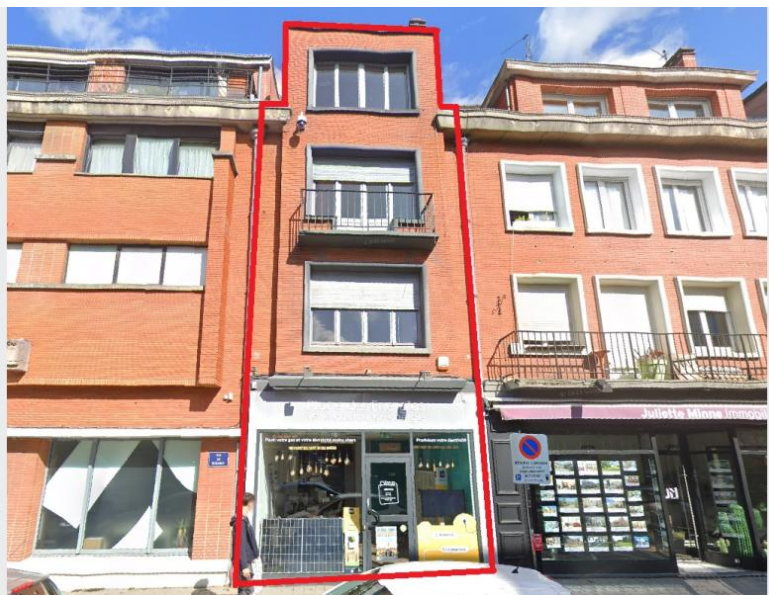


**3 000 € / mois charges comprises**



**Réf. 18384 -**

Immeuble Commercial de 270 m<sup>2</sup> environ, comprenant : un RDC commercial de 80 m<sup>2</sup>, un sous-sol et 3 étage à usage de bureaux, locaux sociaux et réserve.

Loyer annuel : 36 000 € HT HC, soit 3 000 € HT HC /mois

Charges/ mois : individuelles

Dépôt de Garantie : 3 mois de loyer HC

Taxe foncière annuelle : 3 600 €

+ Frais d'agence : 15 % HT HC du loyer annuel, soit 6 480 € TTC charge preneur.

REFERENCE AGENCE : 18384

### A SAVOIR

<b>Surface habitable :</b>	270 m <sup>2</sup>
Loyer mensuel :	3 000 €
Complément mensuel de loyer :	0 €
Provision pour charges mensuelles :	0 €
<b>Loyer mensuel charges comprises :</b>	<b>3 000 €</b>
Etat des lieux :	0 €
Constitution dossier, visites, rédaction bail :	0 €
<b>Honoraires à la charge du locataire :</b>	<b>6 480 €</b>
<b>Dépôt de garantie :</b>	<b>9 000 €</b>

### POUR VOUS CONSEILLER

POLE ENTREPRISES  
03 27 46 19 11  
h.charrier@agencesoyez.fr  
www.agencesoyez.fr



Montant estimé des dépenses annuelles d'énergie pour un usage standard : entre 0 et 0 € TTC/an en 0  
Les informations sur les risques auxquels ce bien est exposé sont disponibles sur [www.georisques.gouv.fr](http://www.georisques.gouv.fr)