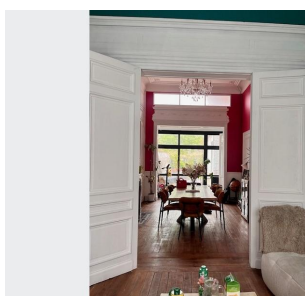
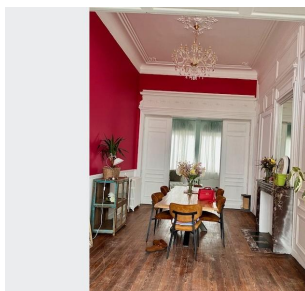


**330 000 €**

Honoraires inclus charge acquéreur : 4.76 % TTC

Prix hors honoraires : 315 000 €



**Réf. 17815 -**

**CENTRE VILLE, CLAIRE ET SPACIEUSE, POTENTIEL**

#### A SAVOIR

<b>Mandat :</b>	Exclusif
<b>Surface habitable :</b>	180 m²
<b>Copropriété :</b>	Non

EXCLUSIVITE centre ville maison de caractère avec garage non attenant et jardin clos de murs et arboré d'env 350m2 et dépendance env 20m2 : hall d'entrée séjour 60m2, cuisine équipée, lingerie, étage : demi palier avec salle de bains, 3 chambres, salle de bains haut de gamme, 2ét : suite parentale 'cathédrale' avec salle de bains standing, caves, cachet préservé:moulures, parquets, rosaces, cheminées... gros potentiel,excellente situation : gare, tramway, commerces, tous axes autoroutiers, claire et spacieuse- 315000€+4,76% charge acquéreur

#### POUR VOUS CONSEILLER

Anne DUPIRE  
06 08 86 87 58  
a.dupire@agencesoyez.fr  
www.agencesoyez.fr



Montant estimé des dépenses annuelles d'énergie pour un usage standard : entre 3 300 et 4 510 € TTC/an en 2021  
Les informations sur les risques auxquels ce bien est exposé sont disponibles sur [www.georisques.gouv.fr](http://www.georisques.gouv.fr)